

**DOSIER  
CORPORATIVO  
2025**





**SEPIDES E.P.E.**

Sociedad Estatal de Promoción Industrial y Desarrollo Empresarial, Entidad Pública Empresarial

C/ Velázquez, 134-bis. 28006 - Madrid

913 961 461

## NUESTRA COMPAÑÍA

## QUIÉNES SOMOS

La Sociedad Estatal de Promoción Industrial y Desarrollo Empresarial (SEPIDES E.P.E.) es un grupo empresarial adscrito a la Sociedad Estatal de Participaciones Industriales (SEPI) y tutelado funcionalmente por el Ministerio de Industria y Turismo.

## NUESTROS OBJETIVOS

Promovemos:



El **desarrollo económico y medioambiental**.



La **creación de empleo**.



La **competitividad** de las empresas españolas.

### NUESTRA APUESTA

Crear un modelo sostenible de urbanización y de financiación de proyectos basados en los Objetivos de Desarrollo Sostenible (ODS).

## NUESTRAS PERSONAS

# 127

Personas  
en total



### 57%

Técnicos



### 19%

Administración



### 13%

Otros



### 10%

Directivos

*Hombres*



60%

*Mujeres*



40%

*Temporales*



4%

*Fijos*



96%

## NUESTRA COMPAÑÍA

## ÁREAS DE ACTIVIDAD

### Programas estratégicos industriales

Como **Entidad Pública Empresarial**, gestionamos las políticas de Industria del **Ministerio de Industria y Turismo**.

**Gestionamos** los Proyectos Estratégicos para la Recuperación y Transformación Económica:

- **Vehículo Eléctrico y Conectado.**
- **Sector Agroalimentario.**
- **Descarbonización Industrial.**

### Empresarial

**Prestamos** apoyo financiero a empresas **en fase de crecimiento y expansión**.

**Catalizamos** la colaboración público-privada para la **financiación de proyectos empresariales**.

**Apoyamos** a empresas con **modelos de crecimiento económico sostenible**.

### Inmobiliaria

**Realizamos** operaciones inmobiliarias y urbanísticas **para favorecer el desarrollo económico**.

**Desarrollamos** programas de revitalización económica a través del **diseño, urbanización y promoción de parques empresariales**.

## NUESTRA COMPAÑÍA

## MISIÓN

Nuestra misión es gestionar los fondos y ayudas destinados a impulsar proyectos industriales en España, fomentando la sostenibilidad, la innovación y la descarbonización.

A través de nuestras acciones, buscamos promover un modelo industrial más competitivo y alineado con los objetivos de una transición justa y climáticamente neutra para el año 2050.



+ inversión + industria  
+ eficiencia  
+ desarrollo territorial  
+ cohesión social

## VISIÓN

Nuestra empresa será reconocida como la entidad de referencia en la promoción de un tejido industrial español competitivo, sostenible y alineado con los desafíos globales. Impulsaremos la innovación y la transición hacia una economía baja en carbono, fomentando la creación de empleo de calidad y contribuyendo al desarrollo económico y social del país, especialmente en las zonas económicamente más desfavorecidas.



+ empleo + competitividad  
+ desarrollo social  
+ desarrollo económico  
+ sostenibilidad

## NUESTRA COMPAÑÍA

# NUESTRAS SOCIEDADES

## INMOBILIARIA



**AGRUMINSA**  
S.A., S.M.E.



**A.I. ABRA INDUSTRIAL**  
S.A., S.M.E.



**PARQUE EMPRESARIAL  
PRINCIPADO DE ASTURIAS**  
S.A., S.M.E.



**VIPAR PARQUE  
EMPRESARIAL**  
S.A., S.M.E.



**ESPACIOS ECONÓMICOS  
EMPRESARIALES**  
S.L.



**PARQUE EMPRESARIAL  
DE CANTABRIA**  
S.L.

## EMPRESARIAL



**SEPIDES GESTIÓN**  
S.G.E.I.C., S.A., S.M.E.



**SOCIEDAD PARA EL  
DESARROLLO INDUSTRIAL DE  
EXTREMADURA (SODIEX)**  
S.A., S.M.E.



**SOCIEDAD PARA LA PROMOCIÓN  
Y DESARROLLO EMPRESARIAL DE  
TERUEL (SUMA TERUEL)**  
S.A.

## NUESTRA FINANCIACIÓN

# MÉTODOS DE FINANCIACIÓN

Prestamos apoyo financiero a empresas españolas en fase de crecimiento y expansión para reforzar su competitividad y crear empleo de calidad.



## FONDOS DE LA ADMINISTRACIÓN PÚBLICA

**Fondo FAIP**  
(Fondo de Apoyo a la Inversión Industrial Productiva)

**Fondo SAADSS**  
(Fondo de Apoyo para la Promoción y Desarrollo de Infraestructuras y Servicios del Sistema de Autonomía y Atención a la Dependencia y de los Servicios Sociales)



## FONDOS DE CAPITAL RIESGO Y DE INVERSIÓN COLECTIVA CERRADA

**SEPIDES Gestión S.G.E.I.C., S.A., S.M.E.**

**Fondo GERMINA CAPITAL SEPI, FCR**

**Fondo CONSOLIDA ADELANTE CLM, FICC**



## FINANCIACIÓN

**Participación temporal en capital**

**Préstamos participativos**

**Préstamos ordinarios**



## SOCIEDADES DE ÁMBITO TERRITORIAL

Extremadura  
**SODIEX**

Teruel  
**SUMA TERUEL**



## NUESTRA FINANCIACIÓN

# PROGRAMAS ESTRATÉGICOS INDUSTRIALES

Gestionamos los Proyectos Estratégicos para la Recuperación y Transformación Económica (PERTE) del Ministerio de Industria y Turismo.

## PERTE-VEC

Potencia que la industria nacional de vehículos eléctricos y conectados sea competitiva, sostenible y adaptada a los retos del futuro.

250 M€  
Subvenciones

INVERSIÓN

1.200 M€\*  
Préstamos

## PERTE-AGRO

Desarrolla integralmente la cadena alimentaria y el fortalecimiento del sector mediante la digitalización y la transición ecológica.

1.200 M€\*  
Préstamos

## PERTE-DESCARBONIZACIÓN

Apoya a la industria manufacturera en su transición hacia modelos y procesos más sostenibles y respetuosos con el medio ambiente.

430 M€  
Subvenciones

INVERSIÓN

1.050 M€  
Préstamos

\*Cuantía conjunta de los préstamos del PERTE VEC y el PERTE AGRO.

## NUESTRA FINANCIACIÓN

## FONDO FAIIP

Gestionamos el Fondo de Apoyo a la Inversión Industrial Productiva (FAIIP), promovido por el Ministerio de Industria y Turismo.

## OBJETIVO

Promover inversiones que favorezcan el **desarrollo**, la **competitividad** y las capacidades del sector industrial.

## DOTACIÓN

1.920 M€

## EMPRESAS

**Sociedades mercantiles privadas y cooperativas** que desarrollan o vayan a desarrollar una actividad industrial productiva.

## SOSTENIBILIDAD

Actuaciones orientadas a la **sostenibilidad ambiental**.

## IMPACTO

## FONDO FAIIP EN CIFRAS

95

Proyectos  
aprobados

1.027

M€  
Invertidos

2.119

M€ Inversión  
total

4.126

Empleos  
generados



Gestionamos este mecanismo para recuperar la economía local de las zonas afectadas por la DANA a través del apoyo a nuevos proyectos industriales.

650

M€ Dotación  
mecanismo

0%

Tipo de interés  
préstamos

10

Años plazo  
devolución

3

Años periodo  
carenacia

\*A 31 de diciembre de 2024.

## NUESTRA FINANCIACIÓN

## TIPOS DE PROYECTOS QUE PUEDE APOYAR EL FONDO FAIP

Creación de establecimientos industriales

Traslado de establecimientos industriales

Mejoras y/o modificaciones de líneas de producción y procesos

Industria conectada 4.0 y sostenibilidad ambiental

### El Fondo FAIP en España

	Distribución empleo	Distribución Importe Aprobado Max. €	Distribución nº Proyectos
Andalucía	178	23.459.798	10,5
Aragón	215	71.565.666	7,9
Castilla y León	777	169.381.510	12,9
Castilla-La Mancha	167	48.651.810	7,6
Cataluña	223	33.586.190	9,4
Comunidad de Madrid	420	87.207.714	7,1
Comunidad Foral de Navarra	19	3.398.313	0,6
Comunidad Valenciana	53	28.487.000	6,0
Extremadura	790	293.924.000	8,0
Galicia	90	34.285.000	7,0
País Vasco	953	184.402.000	8,0
Principado de Asturias	141	41.110.000	4,0
Región de Murcia	100	8.031.000	6,0
	<b>4.126</b>	<b>1.027.490.000</b>	<b>95,0</b>

\*A 31 de diciembre de 2024.

## NUESTRA FINANCIACIÓN

## FONDO SAADSS

El Fondo de Apoyo para la Promoción y Desarrollo de Infraestructuras y Servicios del Sistema de Autonomía y Atención a la Dependencia y de los Servicios Sociales (SAADS).

### OBJETIVO

Prestar apoyo financiero.

### DOTACIÓN

96 M€

### EMPRESAS

**Empresas, entidades del tercer sector de acción social, empresas de economía social** y cualesquiera otras entidades que lleven a cabo infraestructuras y/o servicios del Sistema para la Autonomía y Atención a la Dependencia y de los Servicios Sociales.

### IMPACTO

## FONDO SAADSS EN CIFRAS

63

Proyectos aprobados

117

M€ Invertidos

523

M€ Inversión total

16.334

Empleos generados

\*A 31 de diciembre de 2024.

## NUESTRA FINANCIACIÓN

## TIPOS DE PROYECTOS QUE PUEDE APOYAR EL FONDO SAADSS

Creación, ampliación y/o adaptación de infraestructuras

Nuevas tecnologías

Servicios sociales concertados con las Administraciones Públicas

El Fondo SAADSS en España			Periodo 2019-2024
Proyectos aprobados por Comunidades	Proyectos	Importe concedido (Miles de €)	Empleos generados
Andalucía	12	24.428,00	1.559
Aragón	3	3.900,00	100
Principado de Asturias	2	2.680,00	243
Cantabria	3	3.500,00	196
Castilla la Mancha	3	3.535,00	246
Castilla y León	1	1.500,00	25
Cataluña	2	3.186,53	30
Comunidad Foral de Navarra	1	600,00	116
Comunidad de Madrid	6	8.609,05	482
Comunidad Valenciana	1	1.011,00	58
Extremadura	2	5.370,00	66
Galicia	2	3.000,00	143
Islas Baleares	2	3.331,00	184
La Rioja	2	3.000,00	259
Ámbito Nacional**	20	47.457,46	12.617
<b>TOTAL</b>	<b>62</b>	<b>115.108,04</b>	<b>16.324</b>

\*A 31 de diciembre de 2024.

\*\*Si el proyecto de inversión abarca centros o servicios en dos o más Comunidades Autónomas, se considera de ámbito nacional.

## NUESTROS INMUEBLES

## ¿DÓNDE ESTAMOS?

**PARQUE EMPRESARIAL  
PRINCIPADO DE ASTURIAS**

Avilés (Asturias)

**OFICINAS P.E. PRINCIPADO DE  
ASTURIAS**

Avilés (Asturias)

**NAVES PARQUE EMPRESARIAL  
DE MORERO**

El Astillero (Cantabria)

**PARQUE EMPRESARIAL ABRA**

Abanto-Ciérvana (Vizcaya)

**NAVES PARQUE EMPRESARIAL  
DE MIRADOR ÁBALO**

Catoira (Pontevedra)

**MANISES Y QUART DE POBLET**

Valencia

**OFICINAS MADRID**Edificio Génesis  
Edificio Villa de Madrid  
Complejo Campos  
Velázquez**ESPACIOS ECONÓMICOS  
EMPRESARIALES**

Sagunto (Valencia)

**PARQUE EMPRESARIAL  
PUERTA GRANADA**

Granada

**NAVALIPS**

Cádiz

**NAVES PARQUE EMPRESARIAL  
CORTIJO DEL CONDE**

Granada

## NUESTROS INMUEBLES

## PARQUES INDUSTRIALES

## Asturias



**Parque Empresarial  
Principado de Asturias**

Parcelas disponibles desde  
1.300 hasta 6.400 m<sup>2</sup>

## País Vasco



**ABRA Parque Industrial**

Parcelas disponibles desde  
200 hasta 15.000 m<sup>2</sup>

## Comunidad Valenciana



**Parc Sagunt I y II**

Parcelas disponibles  
desde 55.000 m<sup>2</sup>

## Andalucía



**Parque Empresarial  
Puerta Granada**

Parcelas disponibles desde  
2.800 m<sup>2</sup>

## NAVES INDUSTRIALES

## Galicia



**Parque Empresarial de  
Mirador Ábalo**

Contamos con múltiples  
espacios y naves industriales

## Cantabria



**Guarnizo-Astillero**

Naves disponibles desde  
365 hasta 810 m<sup>2</sup>

## Andalucía



**Cortijo del Conde  
(Granada)**

Contamos con múltiples  
espacios y naves industriales

## NUESTROS INMUEBLES

## OFICINAS

Asturias

**Edificio Ría de Avilés**Espacios disponibles desde 670 hasta 2.000 m<sup>2</sup>

Asturias

**Edificios Gemelos (Avilés)**Espacios disponibles desde 300 m<sup>2</sup>

Comunidad de Madrid

**Edificios Génesis**Espacios disponibles desde 370 m<sup>2</sup>

Comunidad de Madrid

**Complejos Campos Velázquez**

Contamos con múltiples espacios y oficinas

Comunidad de Madrid

**Velázquez 105**Oficina disponible con 460 m<sup>2</sup>

Comunidad de Madrid

**Edificio Villa de Madrid**Oficina disponible con 3.000 m<sup>2</sup>



## NUESTROS INMUEBLES

# PROYECTO DE DESARROLLO ECONÓMICO Y SOCIAL

## ENTORNO DE BATERÍAS DE COK AVILÉS

Recuperamos el entorno de Baterías de Cok en Avilés para desarrollar y comercializar un parque empresarial y logístico a la vanguardia de la innovación y la eficiencia.

Enfocado en la **sostenibilidad y la descarbonización**, el parque será certificado con la herramienta VERDE DU Polígonos para dotarlo de un valor añadido y diferenciador a las pymes y grandes empresas que se instalen en un entorno ya consolidado por más de un centenar de empresas. De esta forma, potenciamos el tejido empresarial, económico y social de Asturias.



200k

Metros cuadrados de suelo industrial y logístico



278k

Horas de trabajo en la demolición



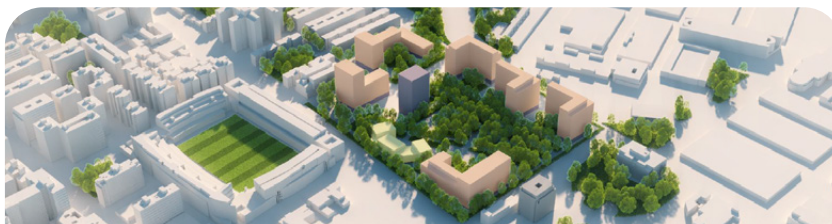
245k

Toneladas extraídas de residuos valorizados

## NUESTROS INMUEBLES

## NAVALIPS

En la ciudad de Cádiz promovemos el **proyecto Navalips junto a la Zona Franca y el ayuntamiento de la ciudad**, un desarrollo urbanístico para la construcción de **un núcleo urbano más inclusivo, social y sostenible**. El esfuerzo común de todas las administraciones permite el cumplimiento de los plazos de ejecución previstos.



# 800

Viviendas  
nuevas



# 50%

Viviendas  
protegidas

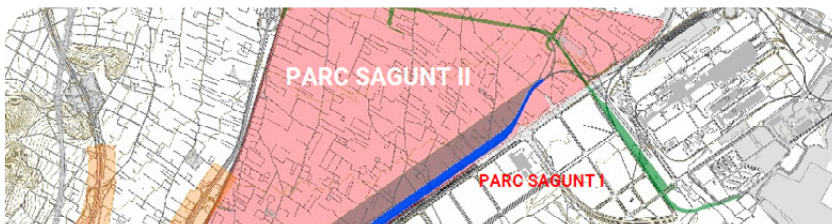


# 10k

Metros cuadrados  
de zonas verdes

## PARC SAGUNT II

**Colaboramos con la Generalitat Valenciana para facilitar la transformación y la urbanización productiva de Parc Sagunt II** con el objetivo de **atraer inversión y potenciar la creación de empleo**. Fruto de esta colaboración, Volkswagen decidió implantarse en el parque, convirtiéndolo en uno de los polos más importantes de la industria del vehículo eléctrico español.



# 3k

Empleos  
directos



# 3,5k

M€ de  
inversión



# 5,6M

Metros cuadrados  
de extensión

## SOSTENIBILIDAD

# RESPONSABILIDAD Y SOSTENIBILIDAD EMPRESARIAL

Seguimos criterios ambientales, sociales y de gobernanza (ESG/ASG) para la gestión de la Sostenibilidad Empresarial. Desde 2023, informamos de nuestras acciones según las Normas Europeas de Información sobre Sostenibilidad (NEIS) e incorporamos propuestas para el desarrollo y detalle operativo de la arquitectura publicada en los Estándares Europeos de Reporte de Sostenibilidad (ESRS).

## CAMBIO CLIMÁTICO

Establecemos acuerdos, alianzas y una hoja de ruta para mitigar los efectos del cambio climático. Evaluamos y planificamos medidas de actuación para lograr la neutralidad climática.

A través de la certificación VERDE para nuestros parques empresariales (VERDE DU Polígonos) y edificios (VERDE Edificios), caminamos hacia una versión más responsable y sostenible de nuestro modelo de edificación y urbanismo.



Buscamos la eficiencia energética y el uso de energías renovables.

**120** tn CO<sub>2</sub>  
no emitidas al reutilizar más de 160.000 toneladas de residuos para la construcción del Parque de Baterías de Cok (Avilés).

**82%**  
de la energía total consumida en 2023 por el Grupo SEPIDES ha provenido de energías renovables.

**214** k kWh  
energía solar producida en el Complejo Campos Velázquez (CCV) de Madrid para el autoconsumo.

\*\*En CCV.

\*De vehículos eléctricos en PEPA y CCV.

## SOSTENIBILIDAD

## BIODIVERSIDAD Y ECOSISTEMAS

Contribuimos a lograr los objetivos de la Estrategia Europea de Biodiversidad 2030:

- Diseñando nuestros parques para mejorar la biodiversidad.
- Eligiendo las especies vegetales adecuadas al entorno y a las estaciones.
- Integrando espacios económicos en entornos de especial protección medioambiental.



Bloque I del CCV



Edificio Villa de Madrid



Barrera acústica y paisajística

Parc Sagunt

Infraestructura verde de amortiguación de impactos y conexión con la Marjal dels Moros, zona LIC y ZEPA.

## RECURSOS HÍDRICOS / MARINOS

Realizamos una acción integral mediante el Plan de gestión y uso sostenible del agua en el Complejo Campos Velázquez de Madrid.

 1,5%

Reducción planificada en el consumo de agua del complejo en 2025. La disminución proyectada para los siguientes años es del 1%.



Parc Sagunt I

Lagos artificiales recargan el acuífero con agua de lluvia limpia al funcionar como filtros verdes.

## SOSTENIBILIDAD

## CONTAMINACIÓN Y ECONOMÍA CIRCULAR

Recuperamos terrenos procedentes de reestructuraciones industriales en desuso para la creación de parques empresariales más eficientes y sostenibles.

Estamos desarrollando una estrategia de Economía Circular para el aprovechamiento de recursos y la reducción de los residuos que generamos:

- En las oficinas centrales de SEPIDES y de PEPA.
- En las obras que realizamos como promotores.

Realizamos una gestión adecuada y sostenible de:

- Papel confidencial.
- Tóneres.
- Residuos peligrosos.
- Lámparas y fluorescentes.



Parque de Baterías



Parque de Baterías



Gestión sostenible

En el **parque de Baterías de Cok de Avilés (PEPA)** hemos **demolido instalaciones obsoletas y contaminantes** con un riguroso control medioambiental. También estamos caracterizando el terreno para remediar suelos y aguas subterráneas.

También **hemos evitado la generación de gran cantidad de residuo:**

**245 k**

toneladas de árido reciclado procedente de hormigones, ladrillo refractario y otros materiales cerámicos que se podrá utilizar en la urbanización del nuevo parque.

## SOSTENIBILIDAD

## FINANCIACIÓN E INVERSIÓN EMPRESARIAL

**IMPULSAMOS**

Iniciativas empresariales que minimizan los potenciales impactos negativos sobre el medio ambiente.

**FINANCIAMOS**

Proyectos de inversión medioambientalmente sostenibles.

**PROMOVEMOS**

Modelos de actividad vinculados a la sostenibilidad y a la economía circular.

**BONIFICAMOS**

El coste de la financiación a los proyectos que contribuyen a la transición verde a través del Fondo FAIP.

**FOMENTAMOS**

Un modelo de crecimiento inclusivo e intensivo en creación de empleo a través del Fondo SAADSS.

## ENLACES

## ENLACES DE INTERÉS

**¿QUIÉNES SOMOS?**

<https://sepides.es/quienes-somos/>

**¿QUÉ FINANCIAMOS?**

<https://sepides.es/financiacion-empresarial-sepides>

**NUESTRA CARTERA INMOBILIARIA**

<https://sepides.es/parques-empresariales-sepides/>

**¿CÓMO TRABAJAMOS?**

<https://sepides.es/sostenibilidad/>



**SEPIDES E.P.E.**

Sociedad Estatal de Promoción Industrial y Desarrollo Empresarial, Entidad Pública Empresarial

C/ Velázquez, 134-bis. 28006 - Madrid

913 961 461

Diseñado por: Ecoavantis